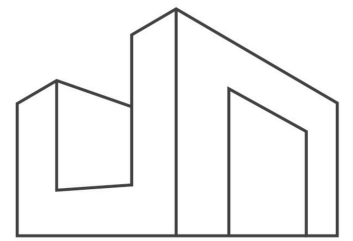
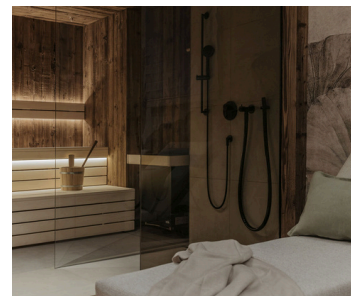
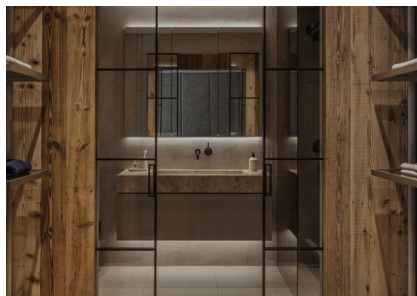
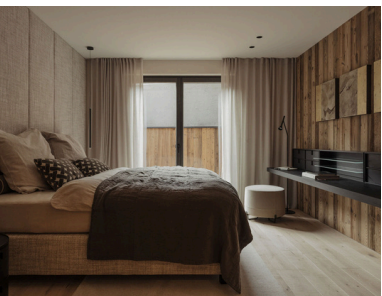


LUXURIÖSE GARTEN-MAISONETTE IN REITH BEI KITZBÜHEL



LW IMMO
GMBH



Kitzbüheler Str. 20,
6370 Reith bei Kitzbühel



Verfügbar ab
sofort



2.790.000€
zzgl. Nebenkosten



136,47 m²
Wohnnutzfläche












KONTAKTIEREN SIE UNS GERNE

Kirchplatz 1, 6370 Kitzbühel
(0043) 664 52 11 700 | info@lw-immo.at

LUXURIÖSE GARTEN-MAISONETTE-WOHNUNG IN TOPLAGE VON REITH BEI KITZBÜHEL



SHORT CUTS

-  Reith bei Kitzbühel
-  Neubau
-  Wohnnutzfläche
136,47 m²
-  Terrasse 51,54 m²
-  2 Schlafzimmer
-  2 Badezimmer
-  privater
Wellnessbereich
-  Panoramablick
-  offener Kamin
-  2 Carport Stellplätze
-  2.790.000€

KONTAKTIEREN SIE UNS GERNE

Kirchplatz 1, 6370 Kitzbühel
(0043) 664 52 11 700 | info@lw-immo.at



LUXURIÖSE GARTEN-MAISONETTE-WOHNUNG IN TOPLAGE VON REITH BEI KITZBÜHEL

Immobilienbeschreibung

Diese luxuriöse Garten-Maisonette auf ca. 134 m² verbindet modernes Design, hochwertige Ausstattung und alpinen Charme. Der großzügige Wohn- und Essbereich im Erdgeschoss, mit stilvollem Kamin und hochwertiger Designer-Küche, bietet direkten Zugang zur Terrasse und einem gepflegten Garten - Ihr privater Rückzugsort.

Im Untergeschoss befinden sich zwei geräumige Schlafzimmer, jeweils mit eigenem Badezimmer en suite, die höchsten Wohnkomfort garantieren. Ein privater Wellnessbereich mit Sauna und Dusche schafft eine persönliche Wohlfühloase.

Zu den hochwertigen Ausstattungsmerkmalen zählen ein Bus-System, eine nachhaltige Erdwärme-Heizung und rustikale Sägerau-Eichenböden. Zwei Carport-Stellplätze, ein Außenstellplatz und ein Abstellraum für Ski und Sportequipment runden das Angebot ab. Hier genießen Sie luxuriöses Wohnen mit alpinem Charme in bester Lage von Reith bei Kitzbühel.



KONTAKTIEREN SIE UNS GERNE

Kirchplatz 1, 6370 Kitzbühel
(0043) 664 52 11 700 | info@lw-immo.at



LUXURIÖSE GARTEN-MAISONETTE-WOHNUNG IN TOPLAGE VON REITH BEI KITZBÜHEL



KONTAKTIEREN SIE UNS GERNE

Kirchplatz 1, 6370 Kitzbühel
(0043) 664 52 11 700 | info@lw-immo.at



LUXURIÖSE GARTEN-MAISONNETTE-WOHNUNG IN TOPLAGE VON REITH BEI KITZBÜHEL



KONTAKTIEREN SIE UNS GERNE

Kirchplatz 1, 6370 Kitzbühel
(0043) 664 52 11 700 | info@lw-immo.at



LUXURIÖSE GARTEN-MAISONETTE-WOHNUNG IN TOPLAGE VON REITH BEI KITZBÜHEL



KONTAKTIEREN SIE UNS GERNE

Kirchplatz 1, 6370 Kitzbühel
(0043) 664 52 11 700 | info@lw-immo.at



LUXURIÖSE GARTEN-MAISONETTE-WOHNUNG IN TOPLAGE VON REITH BEI KITZBÜHEL

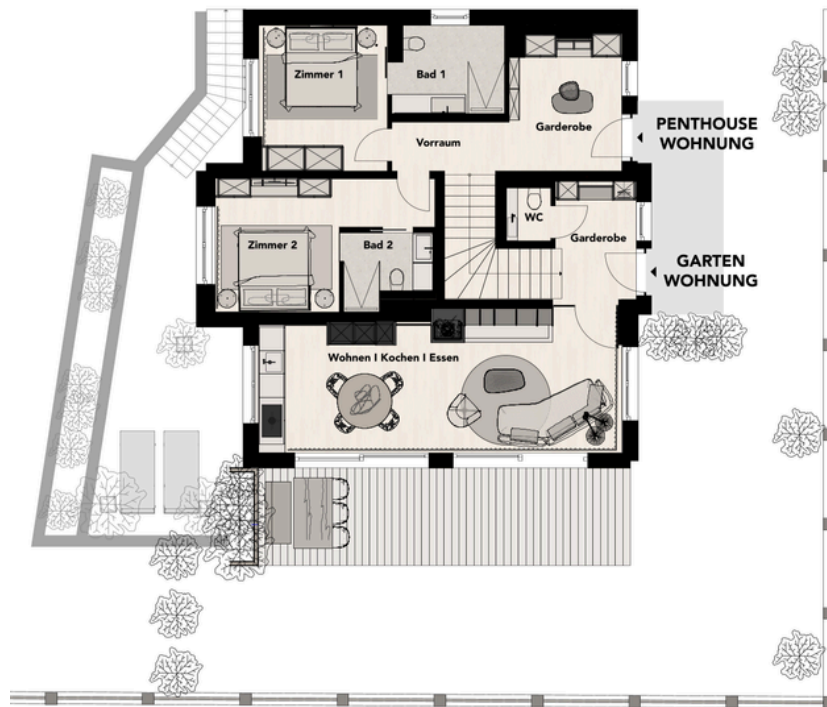


KONTAKTIEREN SIE UNS GERNE

Kirchplatz 1, 6370 Kitzbühel
(0043) 664 52 11 700 | info@lw-immo.at



LUXURIÖSE GARTEN-MAISONNETTE-WOHNUNG IN TOPLAGE VON REITH BEI KITZBÜHEL



ERDGESCHOSS

PENTHOUSEWOHNUNG | TOP 1

Garderobe	10.18 m ²
Vorraum	3.75 m ²
Schlafen 1	12.06 m ²
Bad 1	6.39 m ²
Schlafen 2	13.85 m ²
Bad 2	3.86 m ²
Abstellraum (Carport)	3.80 m ²

147.94 m²

GARTENWOHNUNG | TOP 2

Garderobe	6.75 m ²
WC	1.55 m ²
Wohnen Kochen Essen	33.04 m ²
Abstellraum (Carport)	3.31 m ²

136.47 m²

Terrasse	20.34 m ²
----------	----------------------



KELLERGESCHOSS

GARTENWOHNUNG | TOP 2

Zimmer 1	13.44 m ²
Ankleide	5.46 m ²
Bad 1	5.36 m ²
Masterbedroom	15.63 m ²
Ankleide	8.96 m ²
Masterbad	10.44 m ²
Wellness	11.80 m ²
Sauna	4.16 m ²
Hauswirtschaft	5.08 m ²
Gang	7.60 m ²
Abstellraum (unter Stiege)	4.16 m ²

Lichthof	25.43 m ²
----------	----------------------

KONTAKTIEREN SIE UNS GERNE

Kirchplatz 1, 6370 Kitzbühel
(0043) 664 52 11 700 | info@lw-immo.at



LUXURIÖSE GARTEN-MAISONETTE-WOHNUNG IN TOPLAGE VON REITH BEI KITZBÜHEL

Standortbeschreibung

Reith bei Kitzbühel liegt eingebettet in die idyllische Landschaft der Kitzbüheler Alpen und zählt zu den begehrtesten Wohnlagen Tirols. Nur wenige Minuten von der weltbekannten Gamsstadt Kitzbühel entfernt, bietet der Ort eine perfekte Mischung aus Ruhe und exklusivem Lifestyle.

Umgeben von Wiesen, Wäldern und dem imposanten Wilden Kaiser ist Reith ideal für Naturliebhaber. Im Sommer laden Wander- und Radwege ein, die Umgebung zu erkunden, während im Winter die Nähe zu den Skigebieten der Region für unvergessliches Wintersportvergnügen sorgt. Der Golfplatz Kitzbühel-Schwarzsee-Reith und der exklusive Kitzbühel Country Club liegen nur einen Steinwurf entfernt.

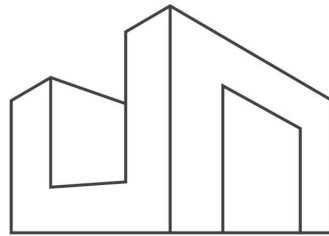
Neben der idyllischen Lage bietet Reith eine ausgezeichnete Infrastruktur mit hochwertigen Restaurants, traditionellen Gasthäusern und vielfältigen Freizeitmöglichkeiten. Die Nähe zu Kitzbühel rundet das Angebot mit erstklassigen Einkaufsmöglichkeiten und kulturellen Highlights ab.



KONTAKTIEREN SIE UNS GERNE

Kirchplatz 1, 6370 Kitzbühel
(0043) 664 52 11 700 | info@lw-immo.at





LW IMMO

GMBH

Allgemeine Informationen

Durch die Inanspruchnahme unserer Maklertätigkeit kommt der Maklervertrag zustande. Bei Zustandekommen eines Rechtsgeschäftes (Mietanbot, Kaufvertrag) entsteht Provisionsanspruch in der Höhe der gesetzlich vorgesehenen Höchstsätze, die Provision ist bei Vertragsabschluss fällig. Es gelten die Bestimmungen des Maklergesetzes BGBl. 262/1996 und der Verordnung des Bundesministeriums für wirtschaftliche Angelegenheiten über Standesund Ausübungsregeln für Immobilienmakler BGBl. 297/1996. Es gilt österreichisches Recht, Gerichtsstand ist Innsbruck.

262/1996 und der Verordnung des Bundesministeriums für wirtschaftliche Angelegenheiten über Standesund Ausübungsregeln für Immobilienmakler BGBl. 297/1996. Es gilt österreichisches Recht, Gerichtsstand ist Innsbruck.

Kaufnebenkosten

Im Falle eines Kaufvorhabens (Erwerb) einer Liegenschaft in Österreich, dürfen wir Sie auf folgende Nebenkosten hinweisen: 3% Vermittlungsprovisionsgebühr (zuzüglich 20% USt.), 3,5% Grunderwerbssteuer, 1,1%

Grundbucheintragungsgebühr und weitere Kosten für die Vertragserrichtung bei einem Anwalt oder einem Notar ihrer Wahl.

KONTAKTIEREN SIE UNS GERNE

Kirchplatz 1, 6370 Kitzbühel

(0043) 664 52 11 700 | info@lw-immo.at