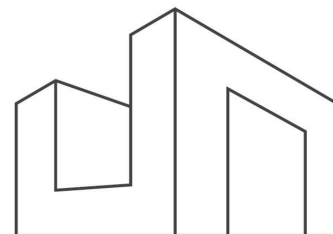


# LUXURIÖSE PENTHOUSE-MAISONETTE IN REITH BEI KITZBÜHEL



LW IMMO  
GMBH



Kitzbüheler Str. 20,  
6370 Reith bei Kitzbühel



Verfügbar ab  
sofort



3.390.000€  
zzgl. Nebenkosten



147,94 m<sup>2</sup>  
Wohnnutzfläche












**KONTAKTIEREN SIE UNS GERNE**

Kirchplatz 1, 6370 Kitzbühel  
(0043) 664 52 11 700 | [info@lw-immo.at](mailto:info@lw-immo.at)

# LUXURIÖSE PENTHOUSE-MAISONETTE IN TOPLAGE VON REITH BEI KITZBÜHEL



## SHORT CUTS

-  Reith bei Kitzbühel
-  Neubau
-  Wohnnutzfläche  
147,94 m<sup>2</sup>
-  Balkon 63,88 m<sup>2</sup>
-  3 Schlafzimmer
-  3 Badezimmer
-  private Sauna
-  Kaiserblick
-  offener Kamin
-  2 Carport Stellplätze
-  3.390.000€

**KONTAKTIEREN SIE UNS GERNE**

Kirchplatz 1, 6370 Kitzbühel  
(0043) 664 52 11 700 | [info@lw-immo.at](mailto:info@lw-immo.at)



# LUXURIÖSE PENTHOUSE-MAISONETTE IN TOPLAGE VON REITH BEI KITZBÜHEL

## Immobilienbeschreibung

Diese exklusive Penthouse-Maisonette in Reith bei Kitzbühel vereint luxuriösen Wohnkomfort mit zeitloser Eleganz. Im Obergeschoss bildet der großzügige, offen gestaltete Wohn- und Essbereich das Highlight der Immobilie. Ein stilvoller offener Kamin, eine hochwertige Poliform-Küche und der atemberaubende Blick auf den Wilden Kaiser schaffen eine einzigartige Wohnatmosphäre.



Der Master-Bedroom mit eigenem Badezimmer und privater Sauna bietet einen luxuriösen Rückzugsort. Im Erdgeschoss befinden sich zwei weitere Schlafzimmer mit Badezimmern en Suite, die ideale Rückzugsorte für Gäste oder Familie bieten.



Zu den hochwertigen Ausstattungsmerkmalen zählen ein Bus-System, eine nachhaltige Erdwärme-Heizung und rustikale Sägerau-Eichenböden. Zwei Carport-Stellplätze, ein Außenstellplatz und ein Abstellraum für Ski und Sportequipment runden das Angebot ab. Hier genießen Sie luxuriöses Wohnen mit alpinem Charme in bester Lage von Reith bei Kitzbühel.



**KONTAKTIEREN SIE UNS GERNE**

Kirchplatz 1, 6370 Kitzbühel  
(0043) 664 52 11 700 | [info@lw-immo.at](mailto:info@lw-immo.at)



# LUXURIÖSE PENTHOUSE-MAISONETTE IN TOPLAGE VON REITH BEI KITZBÜHEL

---



**KONTAKTIEREN SIE UNS GERNE**

Kirchplatz 1, 6370 Kitzbühel  
(0043) 664 52 11 700 | [info@lw-immo.at](mailto:info@lw-immo.at)



# LUXURIÖSE PENTHOUSE-MAISONETTE IN TOPLAGE VON REITH BEI KITZBÜHEL

---



**KONTAKTIEREN SIE UNS GERNE**  
Kirchplatz 1, 6370 Kitzbühel  
(0043) 664 52 11 700 | [info@lw-immo.at](mailto:info@lw-immo.at)



# LUXURIÖSE PENTHOUSE-MAISONETTE IN TOPLAGE VON REITH BEI KITZBÜHEL

---



**KONTAKTIEREN SIE UNS GERNE**  
Kirchplatz 1, 6370 Kitzbühel  
(0043) 664 52 11 700 | [info@lw-immo.at](mailto:info@lw-immo.at)



# LUXURIÖSE PENTHOUSE-MAISONETTE IN TOPLAGE VON REITH BEI KITZBÜHEL

---

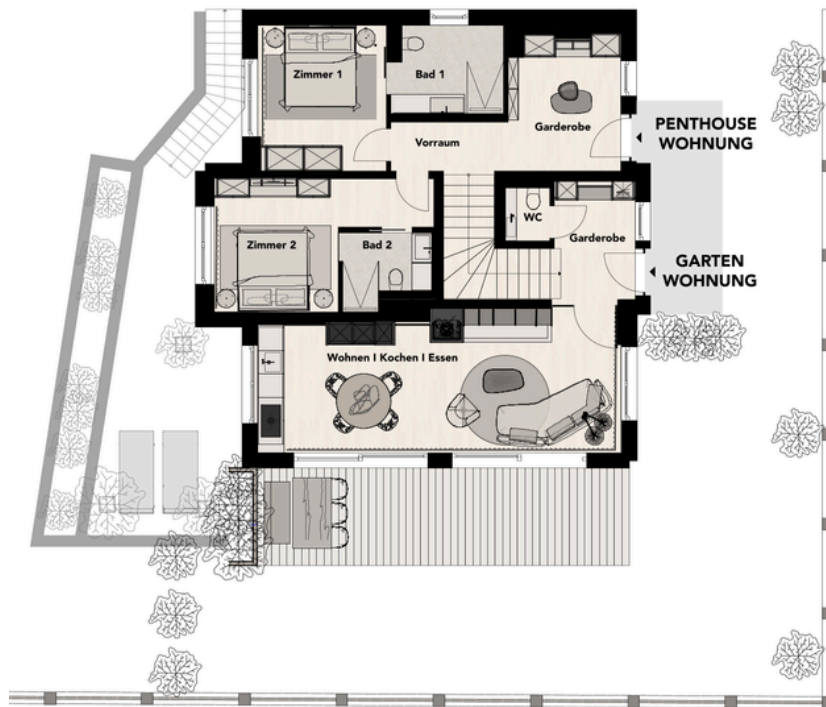


**KONTAKTIEREN SIE UNS GERNE**

Kirchplatz 1, 6370 Kitzbühel  
(0043) 664 52 11 700 | [info@lw-immo.at](mailto:info@lw-immo.at)



# LUXURIÖSE PENTHOUSE-MAISONETTE IN TOPLAGE VON REITH BEI KITZBÜHEL



## ERDGESCHOSS

### PENTHOUSEWOHNUNG | TOP 1

Garderobe	10.18 m <sup>2</sup>
Vorraum	3.75 m <sup>2</sup>
Schlafen 1	12.06 m <sup>2</sup>
Bad 1	6.39 m <sup>2</sup>
Schlafen 2	13.85 m <sup>2</sup>
Bad 2	3.86 m <sup>2</sup>
Abstellraum (Carport)	3.80 m <sup>2</sup>

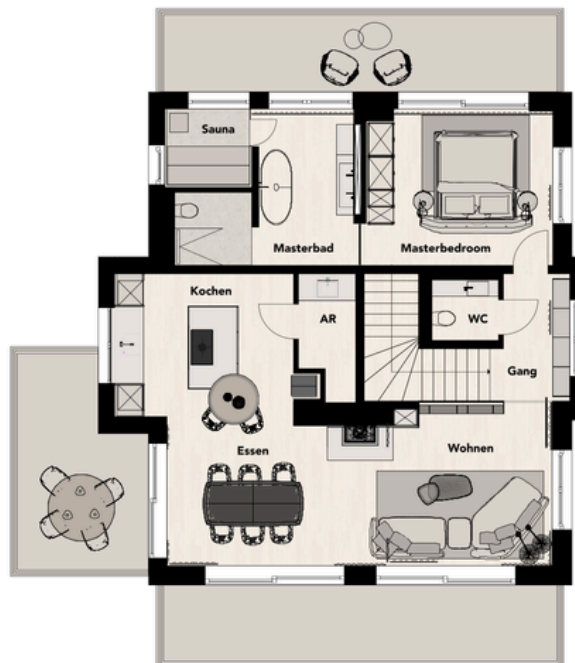
**147.94 m<sup>2</sup>**

### GARTENWOHNUNG | TOP 2

Garderobe	6.75 m <sup>2</sup>
WC	1.55 m <sup>2</sup>
Wohnen   Kochen   Essen	33.04 m <sup>2</sup>
Abstellraum (Carport)	3.31 m <sup>2</sup>

**136.47 m<sup>2</sup>**

Terrasse	20.34 m <sup>2</sup>
----------	----------------------



## DACHGESCHOSS

### PENTHOUSEWOHNUNG | TOP 1

Wohnen   Kochen   Essen	49.23 m <sup>2</sup>
Masterbedroom	16.67 m <sup>2</sup>
Masterbad	12.38 m <sup>2</sup>
Sauna	4.02 m <sup>2</sup>
Gang	5.68 m <sup>2</sup>
WC	2.42 m <sup>2</sup>
Abstellraum   Vorbereitung	3.56 m <sup>2</sup>

Balkon Nord	19.50 m <sup>2</sup>
Balkon Süd	15.66 m <sup>2</sup>
Balkon West	19.50 m <sup>2</sup>

**KONTAKTIEREN SIE UNS GERNE**

Kirchplatz 1, 6370 Kitzbühel

(0043) 664 52 11 700 | info@lw-immo.at





# LUXURIÖSE PENTHOUSE-MAISONETTE IN TOPLAGE VON REITH BEI KITZBÜHEL

---

## Standortbeschreibung

Reith bei Kitzbühel liegt eingebettet in die idyllische Landschaft der Kitzbüheler Alpen und zählt zu den begehrtesten Wohnlagen Tirols. Nur wenige Minuten von der weltbekannten Gamsstadt Kitzbühel entfernt, bietet der Ort eine perfekte Mischung aus Ruhe und exklusivem Lifestyle.

Umgeben von Wiesen, Wäldern und dem imposanten Wilden Kaiser ist Reith ideal für Naturliebhaber. Im Sommer laden Wander- und Radwege ein, die Umgebung zu erkunden, während im Winter die Nähe zu den Skigebieten der Region für unvergessliches Wintersportvergnügen sorgt. Der Golfplatz Kitzbühel-Schwarzsee-Reith und der exklusive Kitzbühel Country Club liegen nur einen Steinwurf entfernt.

Neben der idyllischen Lage bietet Reith eine ausgezeichnete Infrastruktur mit hochwertigen Restaurants, traditionellen Gasthäusern und vielfältigen Freizeitmöglichkeiten. Die Nähe zu Kitzbühel rundet das Angebot mit erstklassigen Einkaufsmöglichkeiten und kulturellen Highlights ab.

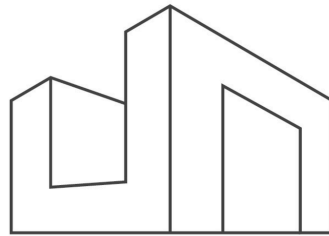


**KONTAKTIEREN SIE UNS GERNE**

Kirchplatz 1, 6370 Kitzbühel

(0043) 664 52 11 700 | [info@lw-immo.at](mailto:info@lw-immo.at)





LW IMMO

GMBH

## Allgemeine Informationen

Durch die Inanspruchnahme unserer Maklertätigkeit kommt der Maklervertrag zustande. Bei Zustandekommen eines Rechtsgeschäftes (Mietanbot, Kaufvertrag) entsteht Provisionsanspruch in der Höhe der gesetzlich vorgesehenen Höchstsätze, die Provision ist bei Vertragsabschluss fällig. Es gelten die Bestimmungen des Maklergesetzes BGBl. 262/1996 und der Verordnung des Bundesministeriums für wirtschaftliche Angelegenheiten über Standesund Ausübungsregeln für Immobilienmakler BGBl. 297/1996. Es gilt österreichisches Recht, Gerichtsstand ist Innsbruck.

262/1996 und der Verordnung des Bundesministeriums für wirtschaftliche Angelegenheiten über Standesund Ausübungsregeln für Immobilienmakler BGBl. 297/1996. Es gilt österreichisches Recht, Gerichtsstand ist Innsbruck.

## Kaufnebenkosten

Im Falle eines Kaufvorhabens (Erwerb) einer Liegenschaft in Österreich, dürfen wir Sie auf folgende Nebenkosten hinweisen: 3% Vermittlungsprovisionsgebühr (zuzüglich 20% USt.), 3,5% Grunderwerbssteuer, 1,1%

Grundbucheintragungsgebühr und weitere Kosten für die Vertragserrichtung bei einem Anwalt oder einem Notar ihrer Wahl.

**KONTAKTIEREN SIE UNS GERNE**

Kirchplatz 1, 6370 Kitzbühel

(0043) 664 52 11 700 | [info@lw-immo.at](mailto:info@lw-immo.at)